

CONSIGNES DE SECURITE IMPORTANTES POUR L'EMPLOI

- Ne laissez pas les enfants jouer avec les commandes de la porte.
- Maintenez les télécommandes hors de portée des enfants.
- Surveillez le mouvement de la porte et maintenez toute personne éloignée jusqu'à ce que la porte soit totalement ouverte ou fermée.
- Attention lorsque vous activez le dispositif de déblocage manuel, car la porte pourrait tomber soudainement en raison du mauvais état des ressorts ou d'un déséquilibre de la porte. Le mode d'utilisation détaillé du dispositif de déblocage manuel doit être fourni par le fabricant ou l'installateur du dispositif.
- Examinez fréquemment l'installation pour détecter tout signe d'usure, d'endommagement ou

UTILISATION DE L'APPAREIL

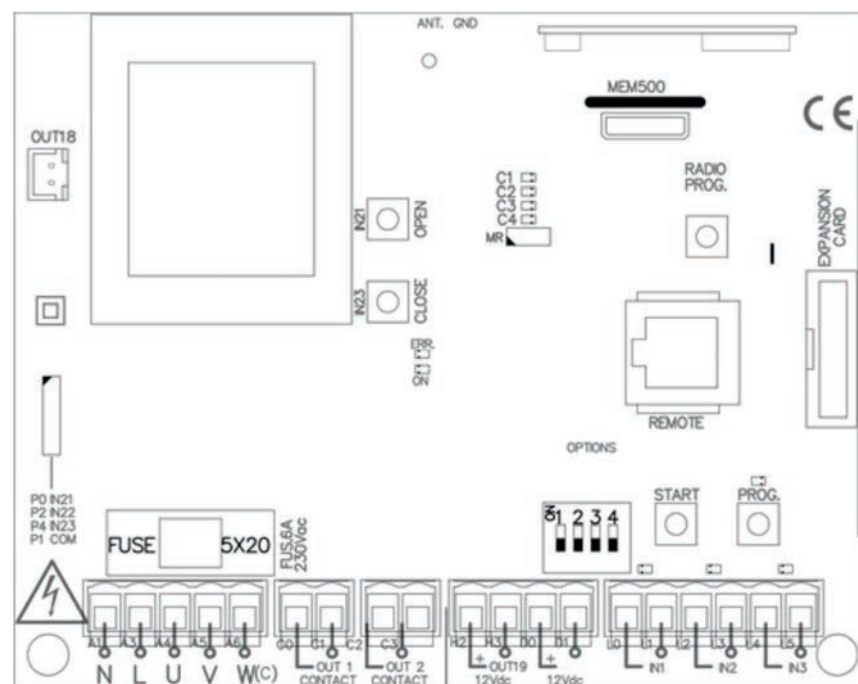
Cet appareil est conçu pour l'automatisation de portes de garage selon la description générale. Il n'est pas garanti, pour des utilisations autres. Le fabricant se réserve le droit de modifier les caractéristiques techniques des appareils sans préavis.

Quand le coffret émet 4 bips à intervalle régulier, il est impératif de changer les deux piles (type LR 6/1,5V) du R-SENS (boîtier situé au milieu de la lame finale).

* Avant le lancement de la procédure du calibrage, Fixer le récepteur (livré dans le kit « radio » CHERUBINI) sur la lame finale de la porte (étiquette jaune sur le récepteur).

DONNEES TECHNIQUES

Fréquence	868,35MHz
Codification	Code changeant à haute sécurité
Mémoire	27 codes (extensible à 500 codes avec carte de mémoire)
Alimentation	230Vac ±10%
Puissance maximale du moteur	750W / 1200W (usage intensive / usage résidentiel)
Consommation repos / fonctionnement	23mA / 43mA
Fusible moteur	6A
Cartes optionnelles	V-XPAN + MEM 500 + TL-CARD-V + RSEC/R
Sorties libres de tension	2 sorties
Sortie 12Vdc	1 fixe + 1 configurable (200mA)
Temps de fonctionnement	1 seconde - 6 minutes
Température de fonctionnement	-20°C à +85°C
Étanchéité	IP32
Dimensions boîtier	220x220x75mm



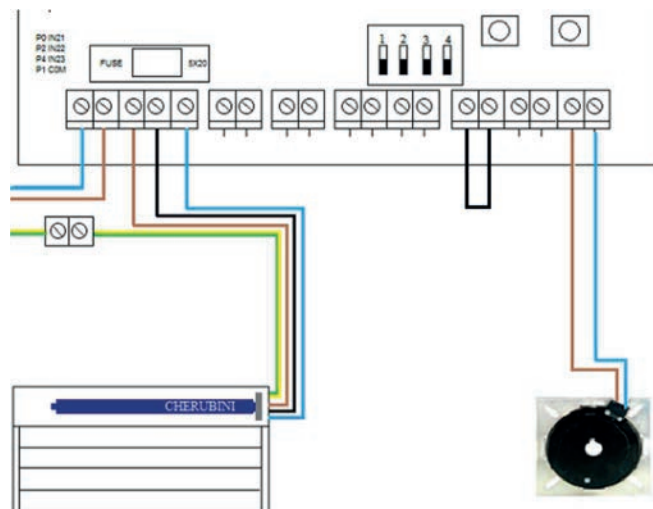
* Avant le lancement de la procédure du calibrage, Fixer le récepteur (livré dans le kit « radio » CHERUBINI) sur la lame finale de la porte (étiquette jaune sur le récepteur).

CABLAGE BLUE CONTROL EASY (AGC200015 - AGC200016)

MOTEUR ET ANTICHUTE : En étant placé à l'intérieur de la maison

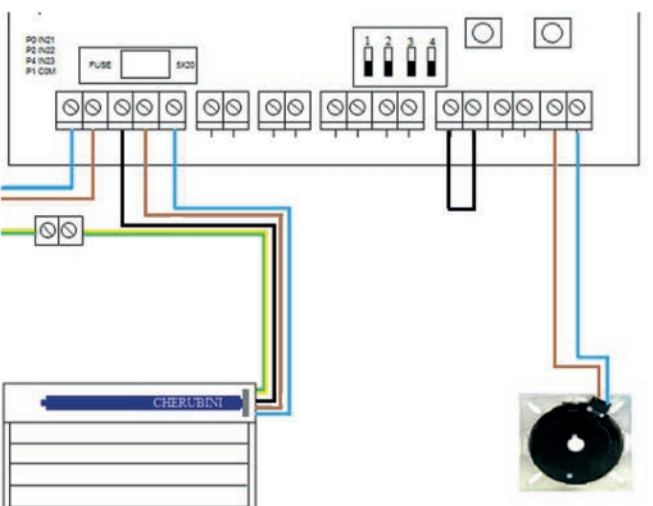
Cas 1:

Moteur à gauche enroulement extérieur.



Cas 2:

Moteur à droite enroulement intérieur.



Cas 3:

Moteur à droite enroulement extérieur.

Cas 4:

Moteur à gauche enroulement intérieur.

* Avant le lancement de la procédure du calibrage, Fixer le récepteur (livré dans le kit « radio » CHERUBINI) sur la lame finale de la porte (étiquette jaune sur le récepteur).

CONSIGNES DE SECURITE IMPORTANTES POUR L'INSTALLATION

Débrancher l'alimentation quand vous procédez à l'installation

- L'installation du tableau doit se faire avec l'alimentation débranchée.
 - Avant d'installer l'armoire de commande, retirez toutes les cordes ou chaînes superflues et désactivez tout matériel non nécessaire à l'opération automatique, comme par exemple des serrures.
 - Avant d'installer l'armoire de commande, vérifiez que la porte se trouve en bon état mécanique, qu'elle soit correctement équilibrée et qu'elle s'ouvre et se ferme bien.
 - Installez le dispositif de déblocage manuel à une hauteur inférieure à 1,8m.
 - Installez toute commande fixe à côté de la porte, hors de toute partie mobile et à une hauteur minimale de 1,5 m.
 - Pour le matériel connecté en permanence, il conviendra d'intégrer au câblage un dispositif de déconnexion de l'alimentation facilement accessible. Il est préférable qu'il soit du type interrupteur d'urgence.
 - Si l'armoire de commande n'est pas fournie avec le bouton d'arrêt de secours, il devra être intégré lors de l'installation et être connecté au terminal de STOP.
 - En vue d'une utilisation correcte de la bande de sécurité, il convient de ne jamais laisser activée cette dernière alors que la porte est totalement fermée. Il est conseillé d'installer les fins de course avant d'activer la bande.
 - Ce matériel ne peut être manipulé que par un installateur spécialisé, par du personnel d'entretien ou bien par un opérateur dûment formé.
- Pour la connexion des câbles d'alimentation et de moteur il conviendra d'utiliser des terminaux de section de 2.5 mm².
- Utilisez des lunettes de protection pour manipuler l'équipement.
 - La manipulation des fusibles ne doit se réaliser que lorsque l'appareil se trouve hors alimentation.
 - Le mode d'emploi de ce matériel devra toujours se trouver en possession de l'utilisateur.
 - Les normes européennes en matière de portes EN 12453 et EN 12445 stipulent les niveaux minimaux suivants en matière de protection et de sécurité des portes :

* Avant le lancement de la procédure du calibrage, Fixer le récepteur (livré dans le kit « radio » CHERUBINI) sur la lame finale de la porte (étiquette jaune sur le récepteur).

PROGRAMMATION D'UN EMETTEUR

NOTA : Les coffrets **CHERUBINI** sont livrés avec 2 émetteurs déjà programmés.

OUVRIR LE COUVERCLE



APPUYER BOUTON



LED S'ALLUME



APPUYER EMETTEUR



APPUYER BOUTON



LED S'ETEINT



RESET TOTAL DES EMETTEURS RADIO

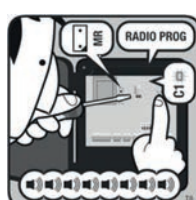
OUVRIR LE COUVERCLE



APPUYER BOUTON



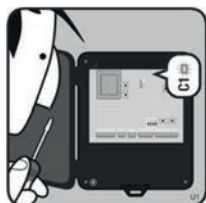
PONT MR



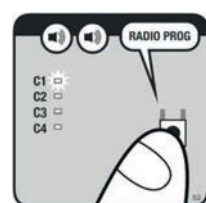
PLUSIEURS BIPS



FIN RESET



APPUYER BOUTON RPROG

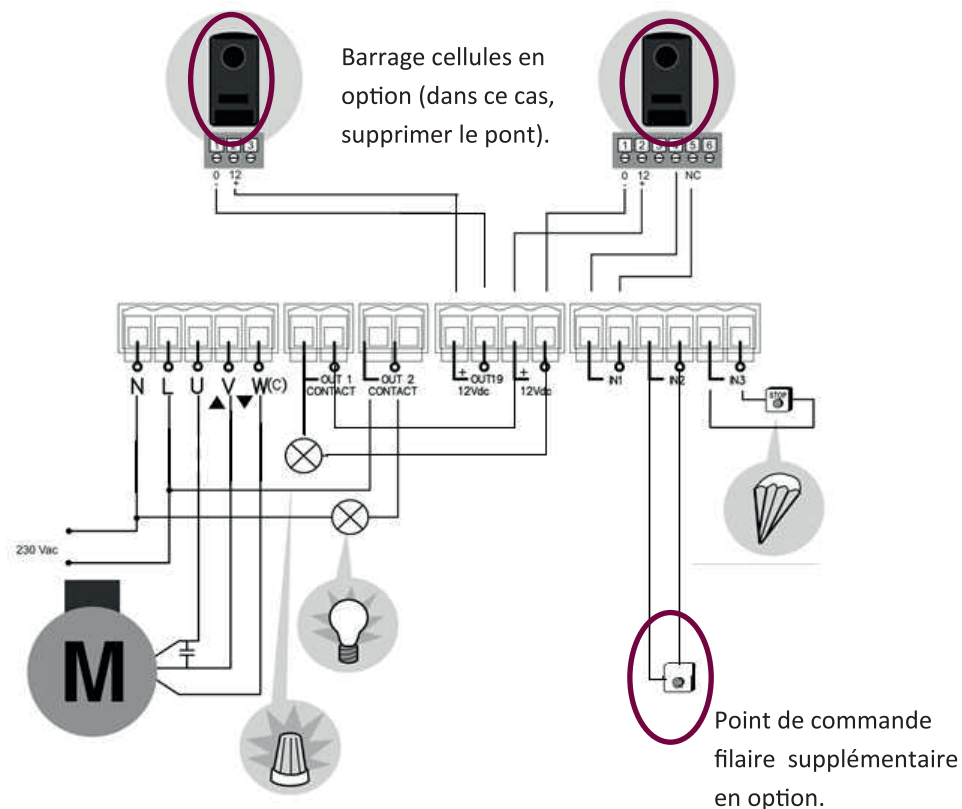


LED S'ETEINT



* Avant le lancement de la procédure du calibrage, Fixer le récepteur (livré dans le kit « radio » **CHERUBINI**) sur la lame finale de la porte (étiquette jaune sur le récepteur).

CABLAGES COMPLEMENTAIRES



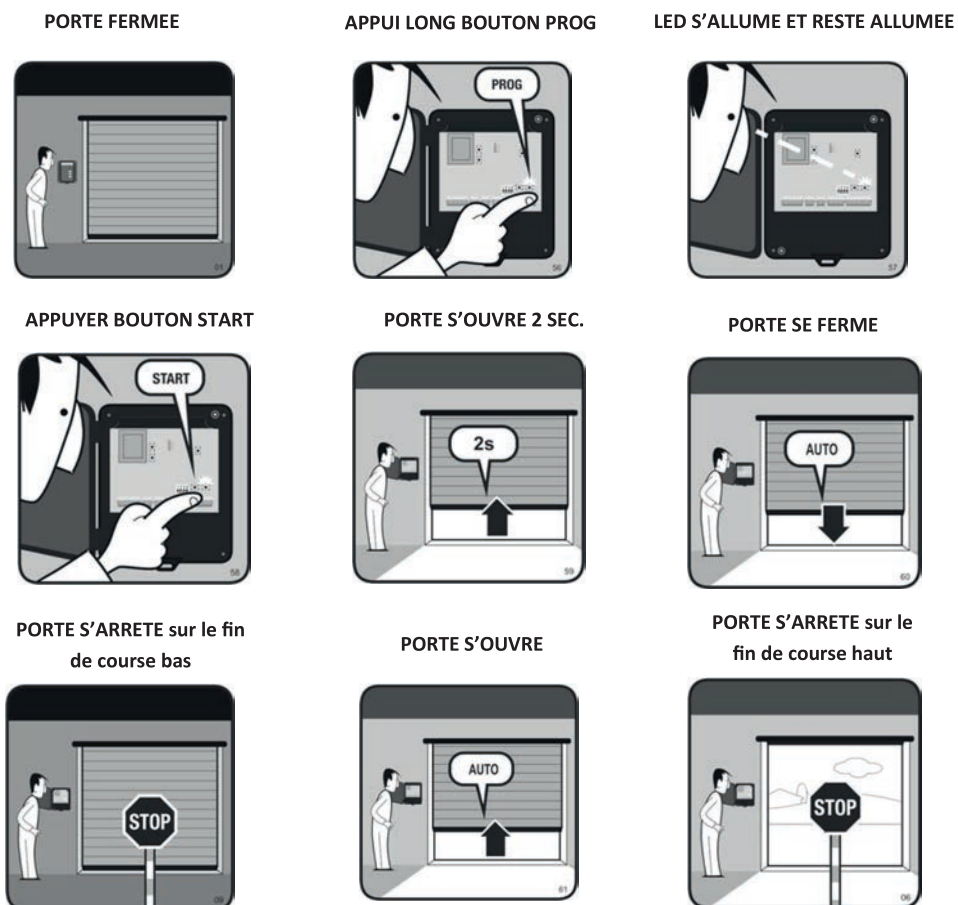
* Avant le lancement de la procédure du calibrage, Fixer le récepteur (livré dans le kit « radio » **CHERUBINI**) sur la lame finale de la porte (étiquette jaune sur le récepteur).

INSTALLATION

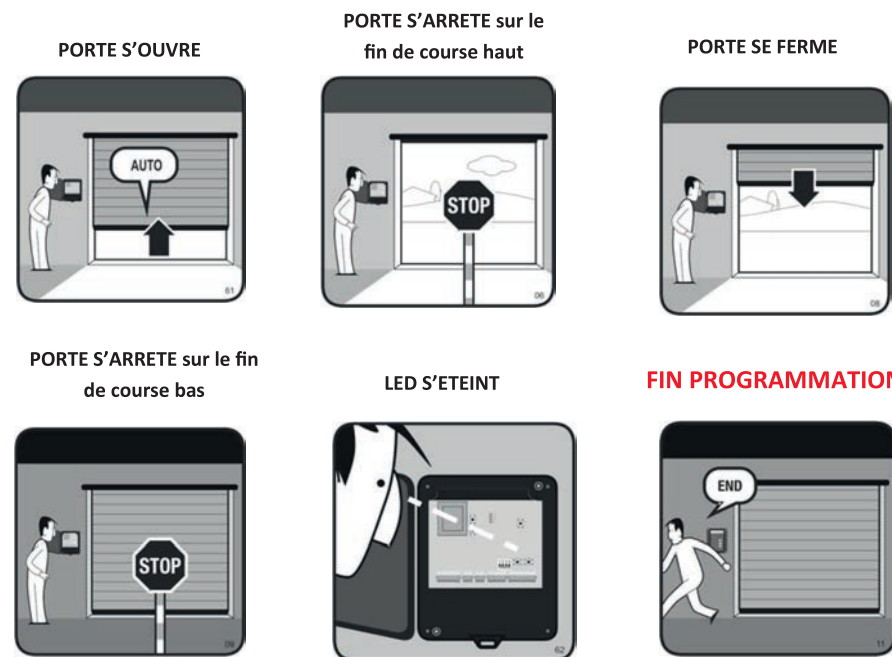


PROGRAMMATION DU PARCOURS DE LA PORTE (Après avoir réglé parfaitement les deux fins de course, positionner la porte de garage fermée).

Les opération qui suivent se font automatiquement (ne pas utiliser les émetteurs)



* Avant le lancement de la procédure de calibrage, Fixer le récepteur (livré dans le kit « radio » CHERUBINI) sur la lame finale de la porte (étiquette jaune sur le récepteur).



PROCÉDER A UN ESSAI DE LA PORTE AVEC UN ÉMETTEUR.

* Avant le lancement de la procédure de calibrage, Fixer le récepteur (livré dans le kit « radio » CHERUBINI) sur la lame finale de la porte (étiquette jaune sur le récepteur).